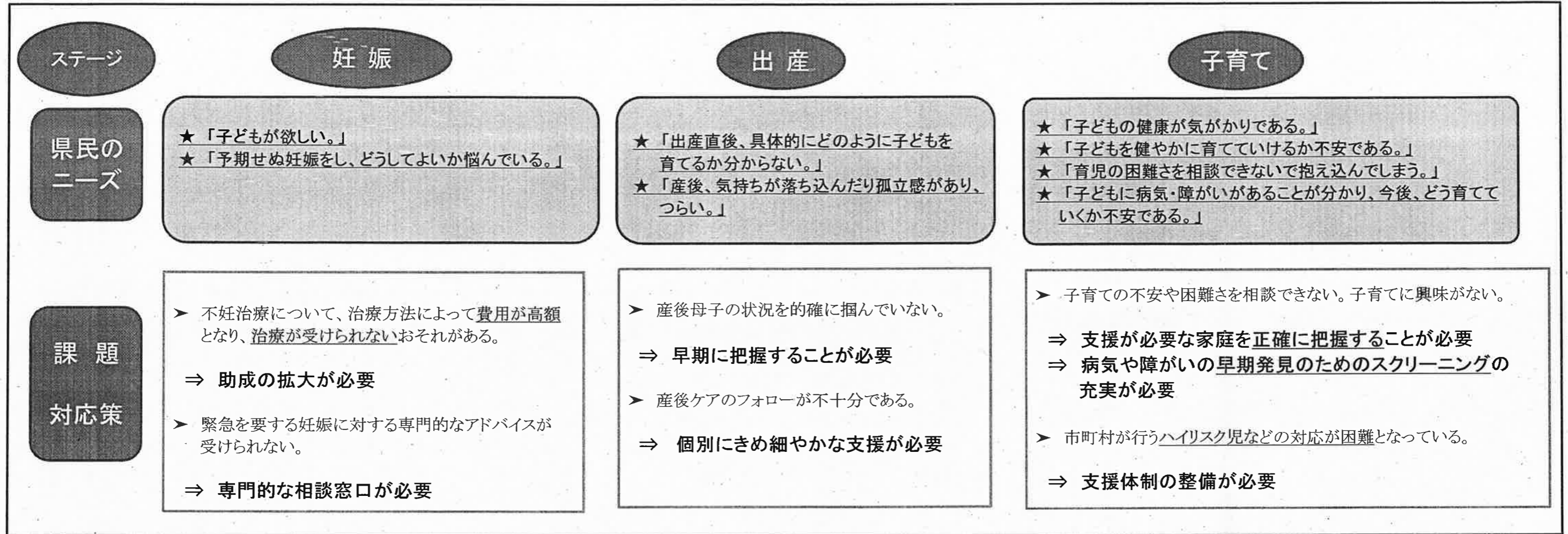


信州母子保健推進センターの開設について

1 県民のニーズと課題



2 信州母子保健推進センターの役割

◎ 信州母子保健推進センターの特長

- 長野県の組織内に信州母子保健推進センターを設置し、県が中心となって、市町村との協働、専門機関との連携などを通じて、妊娠から子育てまでを一貫して支援する体制づくりを推進する。
- 全国でトップクラスの数の保健師が活躍する長野県において、母子保健等を担当する保健師がより一層きめ細やかなサービスに取り組むためネットワークの構築など環境を整備する。

《推進方法》

協働

- ★ 基本的な母子保健サービスを提供している市町村と協働する。

連携

- ★ 専門的な知見を有する信州大学、病院、県看護協会、県助産師会などの関係機関と連携する。

直接支援

- ★ 病気や障がいその他対応が困難なケースなどは、信州母子保健推進センターが直接支援する。

橋渡し

- ★ 支援が途切れることなく、福祉・教育サービスが受けられるよう円滑に橋渡しできる体制をつくる。

◎ 信州母子保健推進センターの役割

